

牛の場合

以下のような症状を確認した場合には、必ず獣医師か家畜保健衛生所に連絡しましょう。

宮崎県の事例における感染牛の写真(写真:宮崎県提供)

口内の水ぶくれ(初期の症状)



口内の水ぶくれ



多量のよだれ



今回の発生のその他のポイント

- ・発熱がある
- ・口内や舌のまわりがただれている
- ・食欲が減退している
- ・複数の家畜にこのような症状がみられる

連絡先

静岡県経済産業部農林業局畜産課
Tel. 054-221-2742

東部家畜保健衛生所	Tel.	055-978-3131
富士分室	Tel.	0545-65-2392
中部家畜保健衛生所	Tel.	0547-37-1160
西部家畜保健衛生所	Tel.	0538-37-2274
浜松分室	Tel.	053-434-2921

豚の場合

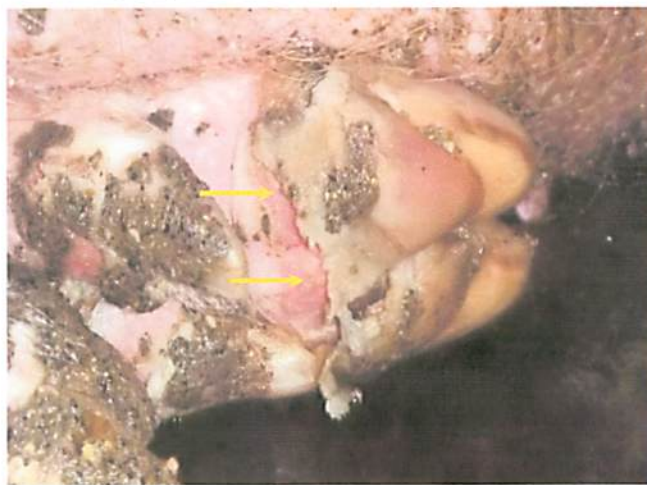
以下のような症状を確認した場合には、必ず獣医師か家畜保健衛生所に連絡しましょう。

宮崎県の事例における感染豚の写真(写真:宮崎県提供)

鼻の水ぶくれ



蹄部の水ぶくれの破れ



蹄部の水ぶくれ



今回の発生のその他のポイント

- ・発熱がある
- ・跛行(足をひきずる)が見られる
- ・食欲が減退している
- ・複数の家畜にこのような症状がみられる

連絡先

静岡県経済産業部農林業局畜産課
Tel 054-221-2742

東部家畜保健衛生所	Tel	055-978-3131
富士分室	Tel	0545-65-2392
中部家畜保健衛生所	Tel	0547-37-1160
西部家畜保健衛生所	Tel	0538-37-2274
浜松分室	Tel	053-434-2921